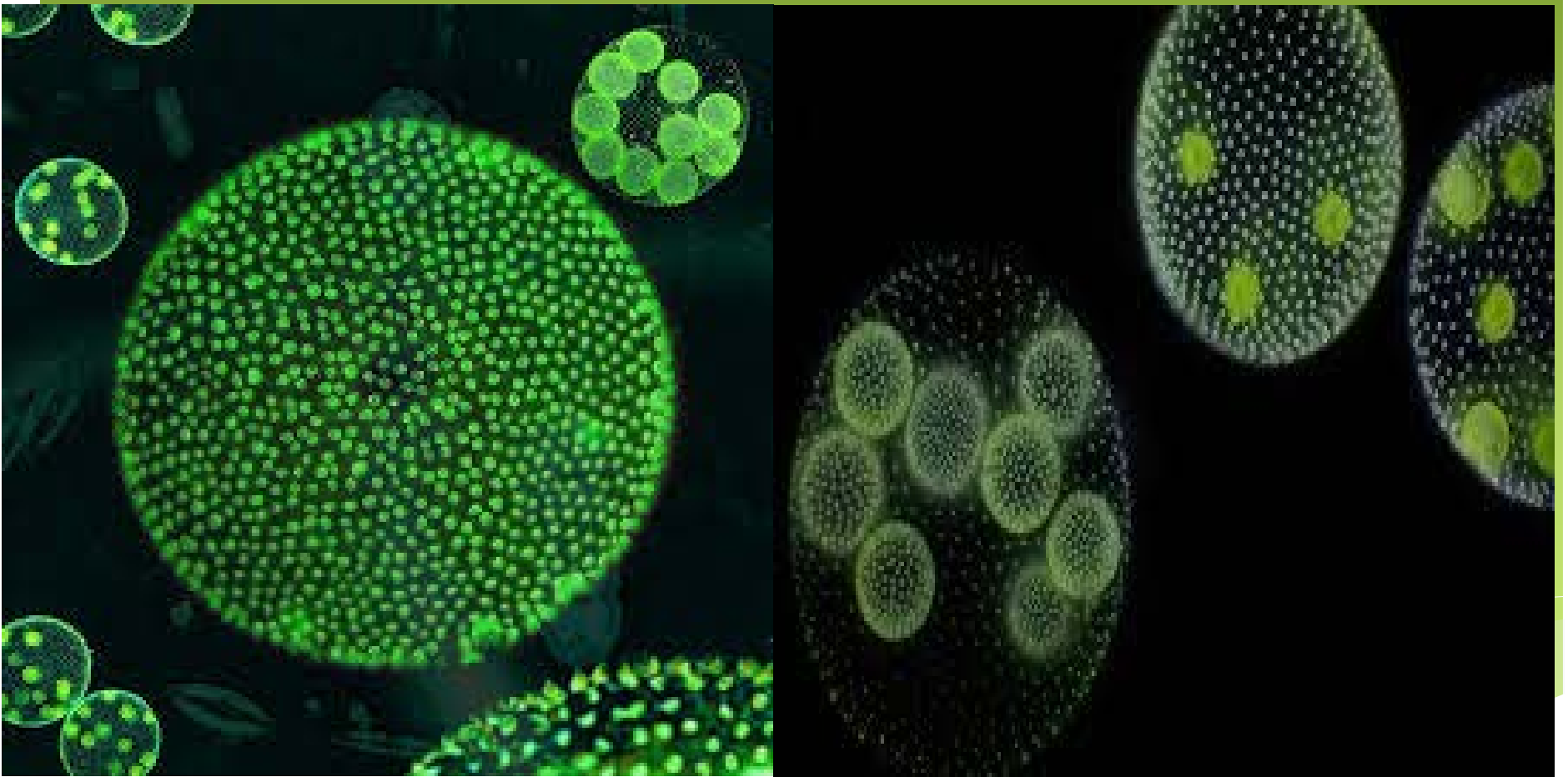
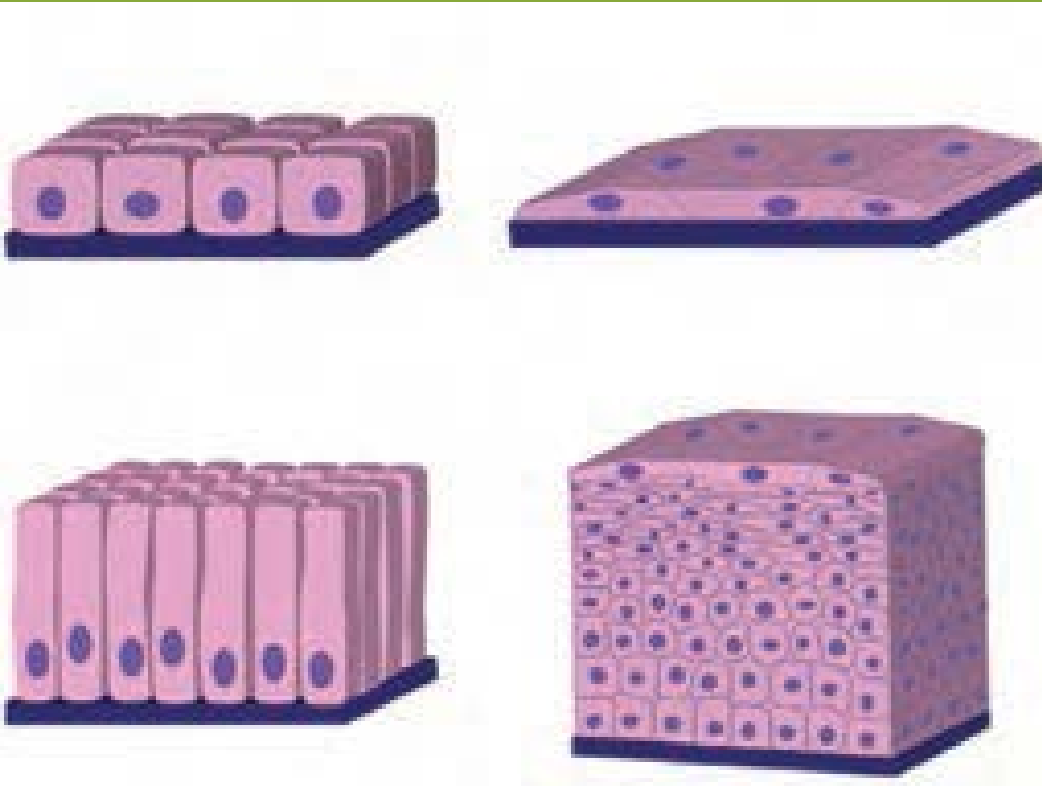


کلونی



بافت پوششی



بافت پیوندی

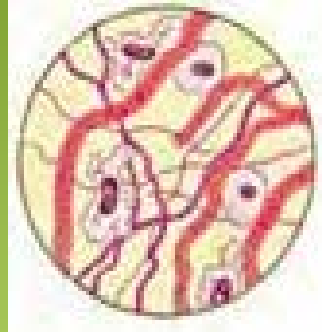
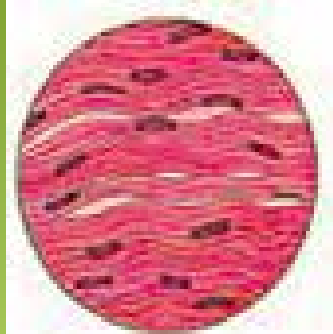
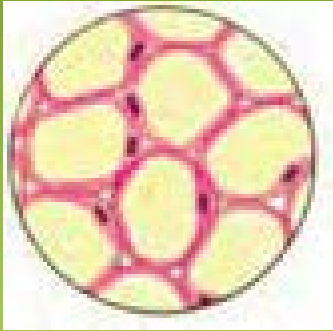
اجزا

1- ماده زمینه ای

2- رشته ها

3- سلول ها

انواع بافت پیوندی



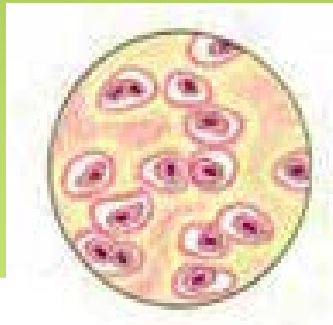
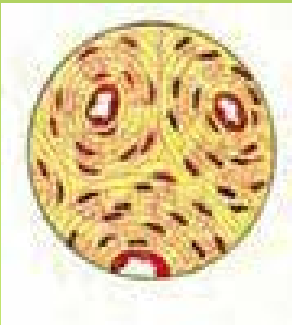
- بافت پیوندی سست
- بافت پیوندی رشته ای

- بافت چربی

- بافت خونی

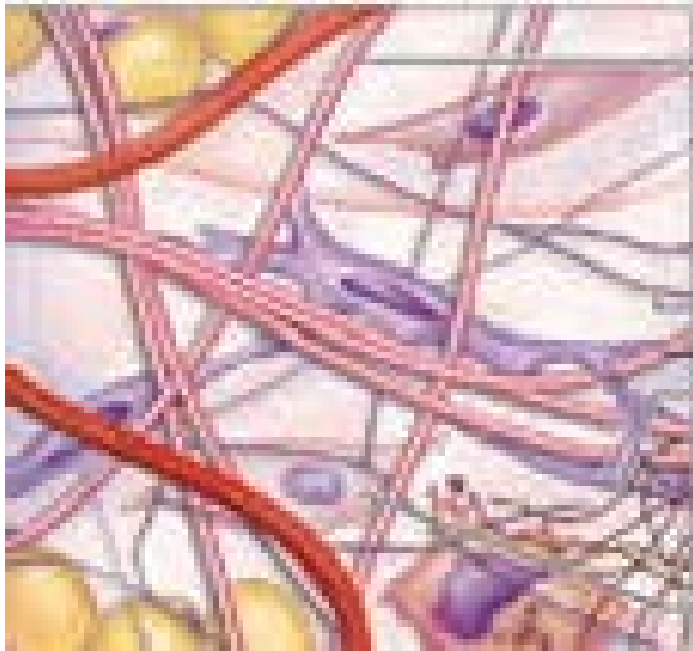
- بافت غضروفی

- بافت استخوانی



بافت پیوندی سست

1- دارای ماده زمینه ای شفاف، بی رنگ، چسبنده و مخلوطی از انواع مولکول های درشت مانند گلیکوپروتئین

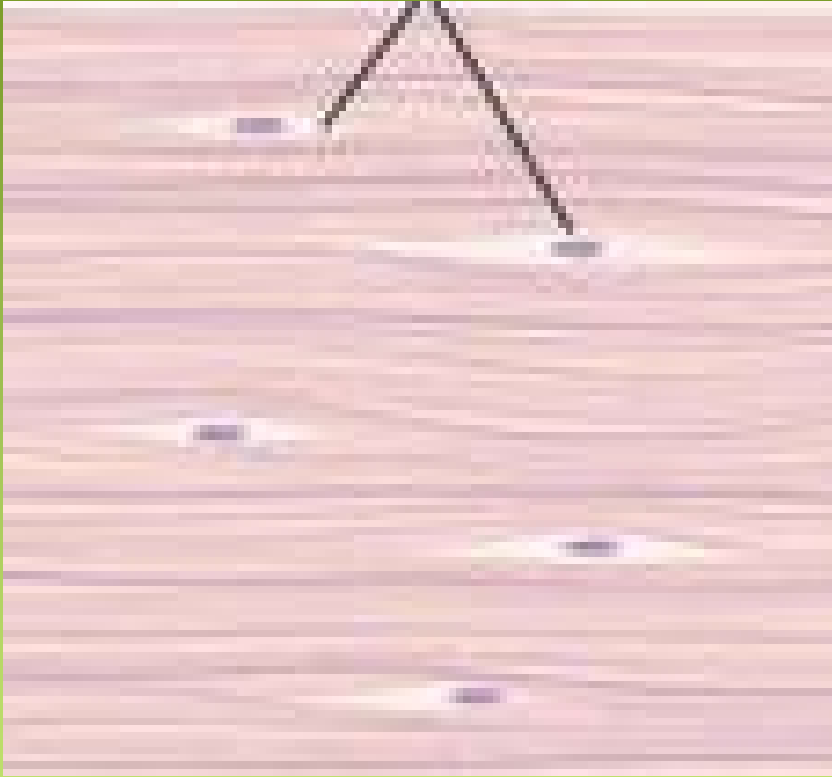


2- دارای رشته های کلاژن کم و ارتجاعی زیاد

بافت پیوندی دارای استحکام کم و انعطاف زیاد

3- دارای انواعی از سلول ها

بافت پیوندی متر اکم

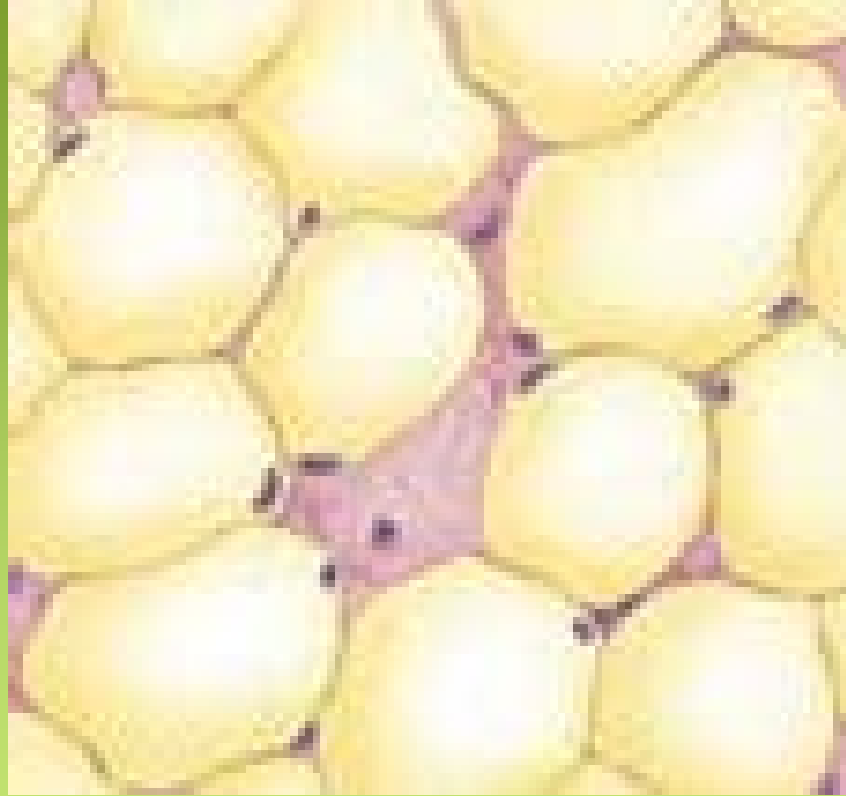


1- رشته های کلاژن زیاد

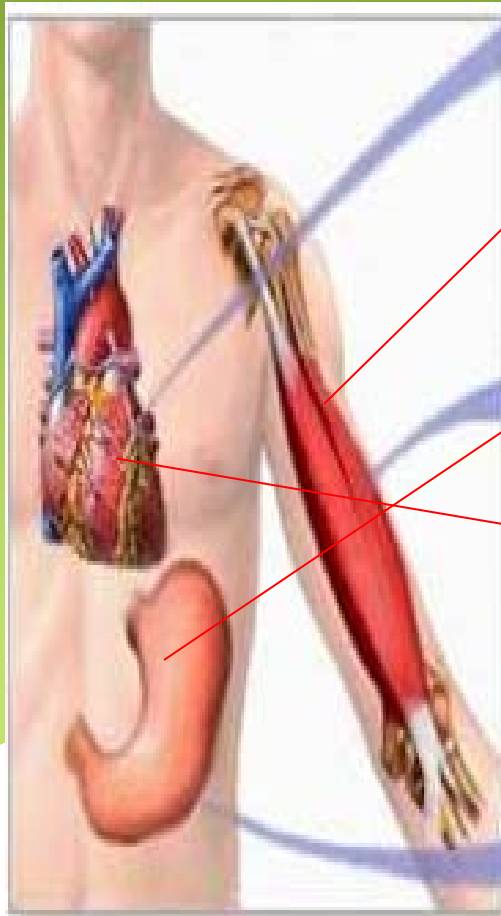
2- سلول های کم

3 ماده زمینه ای ناچیز

بافت چربی



بافت ماهیچه ای



Skeletal muscle cell



Smooth muscle cell



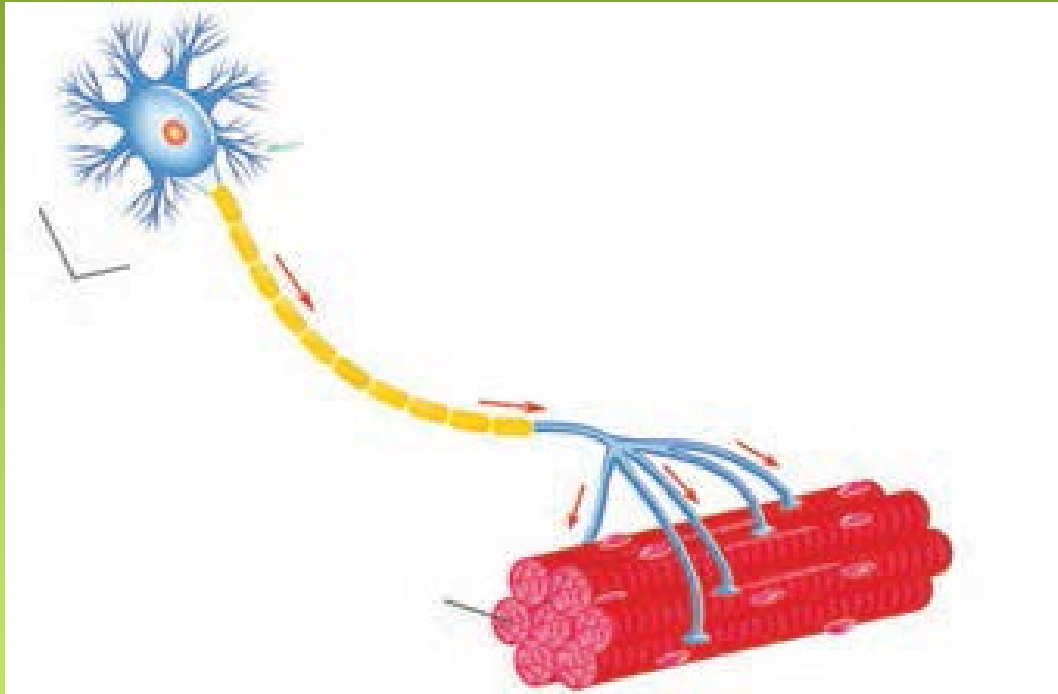
Cardiac muscle cell

1- ماهیچه اسکلتی

2- ماهیچه صاف

3- ماهیچه قلبی

بافت عصبی



1- نورون

2- نوروگلیا